

MONTAINE REMISE
DIRECTION ARTISTIQUE

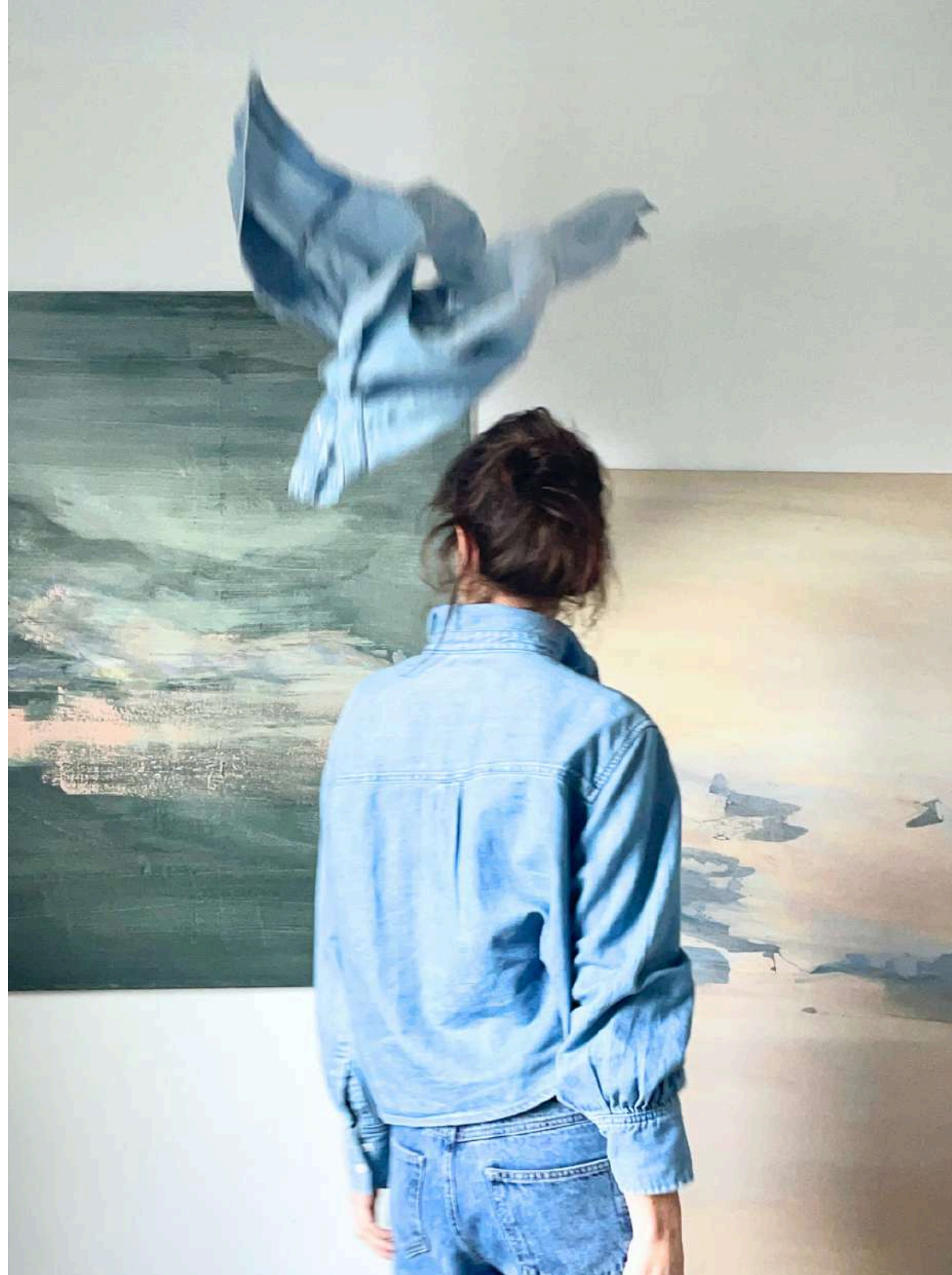
DEPUIS L'ENFANCE, MONTAINE REMISE A DÉVELOPPÉ UNE SENSIBILITÉ PARTICULIÈRE. SON ENVIRONNEMENT FAMILIAL L'A ÉVEILLÉE TRÈS TÔT À LA DANSE ET LA MUSIQUE CLASSIQUES ET CONTEMPORAINES.

INTRIGUÉE PAR CE QUE L'ART PROCURE, À 20 ANS, ELLE DÉCIDE DE SE DÉDIER À LA RECHERCHE SUR LE CONCEPT DE SUBLIME EN PHILOSOPHIE ESTHÉTIQUE.



L'ŒIL FORMÉ PAR CET ENTOURAGE ET CE TRAVAIL EN HISTOIRE DE L'ART, MONTAINE TRAVAILLERA PENDANT PLUS DE QUINZE ANNÉES AU SERVICE DE L'IMAGE DE MAISONS COMME L'OPÉRA DE PARIS, CELLES DU GROUPE LVMH ET CHANEL.

AUJOURD'HUI, MONTAINE EST ARTISTE PEINTRE ET ACCOMPAGNE DES MAISONS ET DES MARQUES DANS LEUR IMAGE ET LEUR DIRECTION ARTISTIQUE.





D.A - VISUELS
Galerie ZÈBRES, Paris
Photo ©Antonin Gatier



D.A - VISUELS

Jars Céramistes

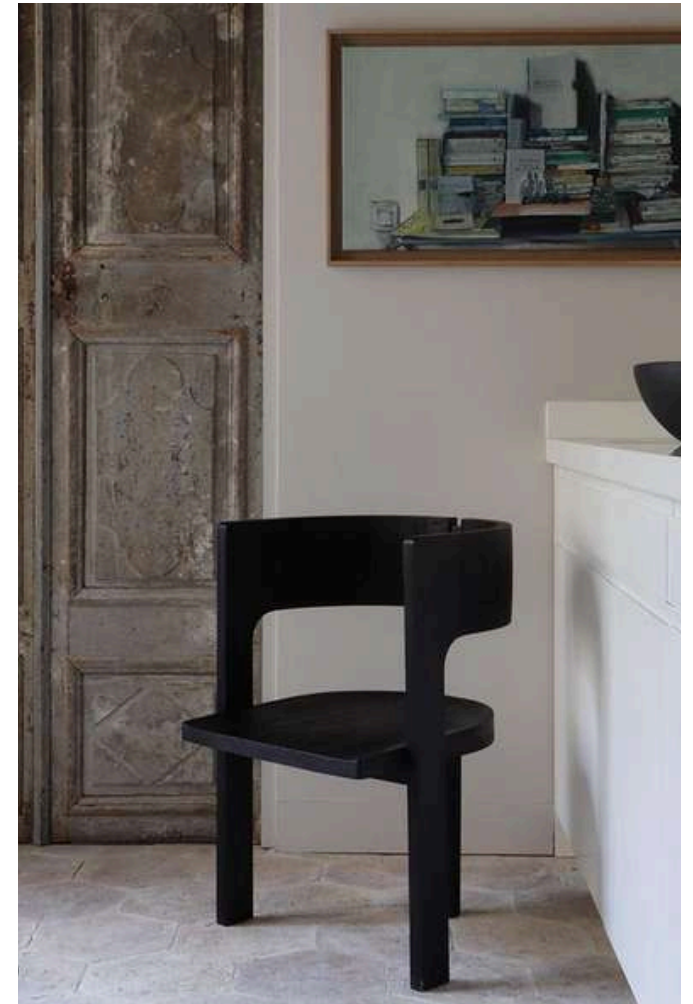
Photo ©Montaine Remise



D.A ET CRÉATION DES ÉLÉMENTS DE DÉCOR - VISUELS

Jars Céramistes

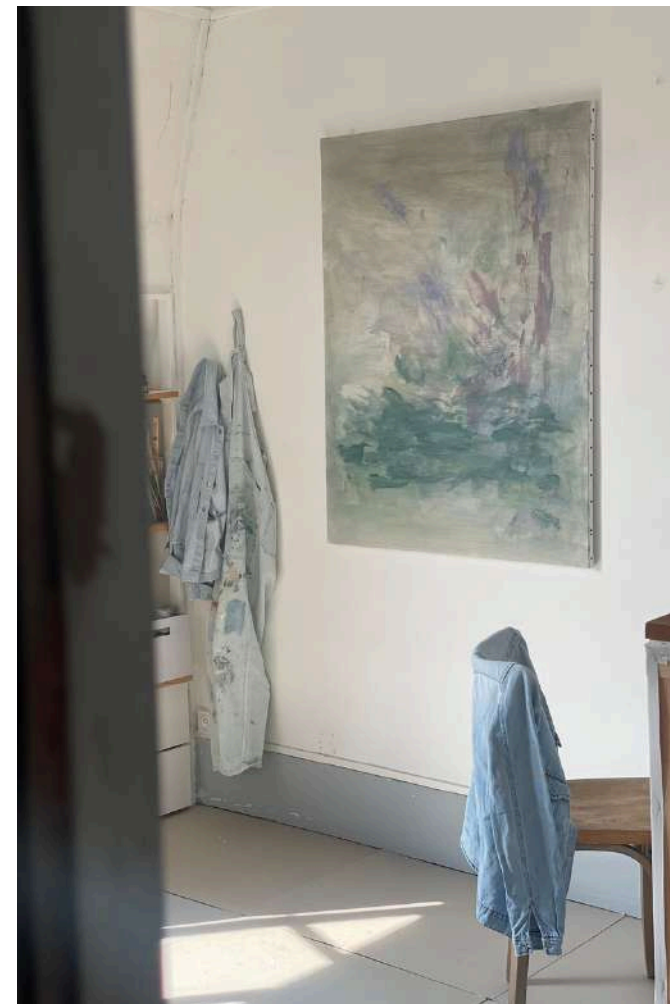
Photo ©Montaine Remise



SCÉNOGRAPHIE

Galerie ZÈBRES, Paris

Photo ©Antonin Gatier



SCÉNOGRAPHIE

Atelier Montaine R

Photo ©Montaine Remise



CONCEPT & SCÉNOGRAPHIE - M&O JANVIER 2024

Jars Céramistes

Dessin et photo ©Montaine Remise



CRÉATION DES ÉLÉMENTS DE DÉCORS - M&O JANVIER 2024

Jars Céramistes

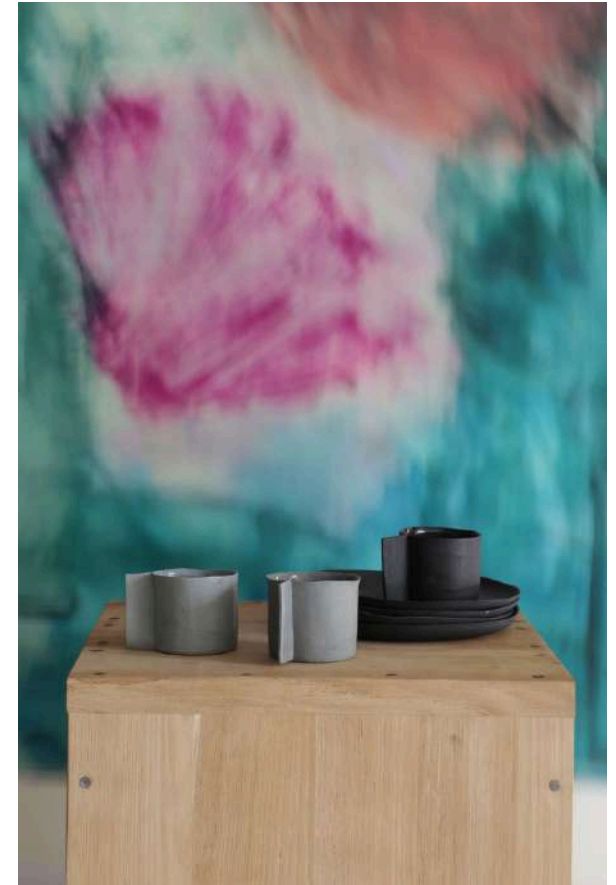
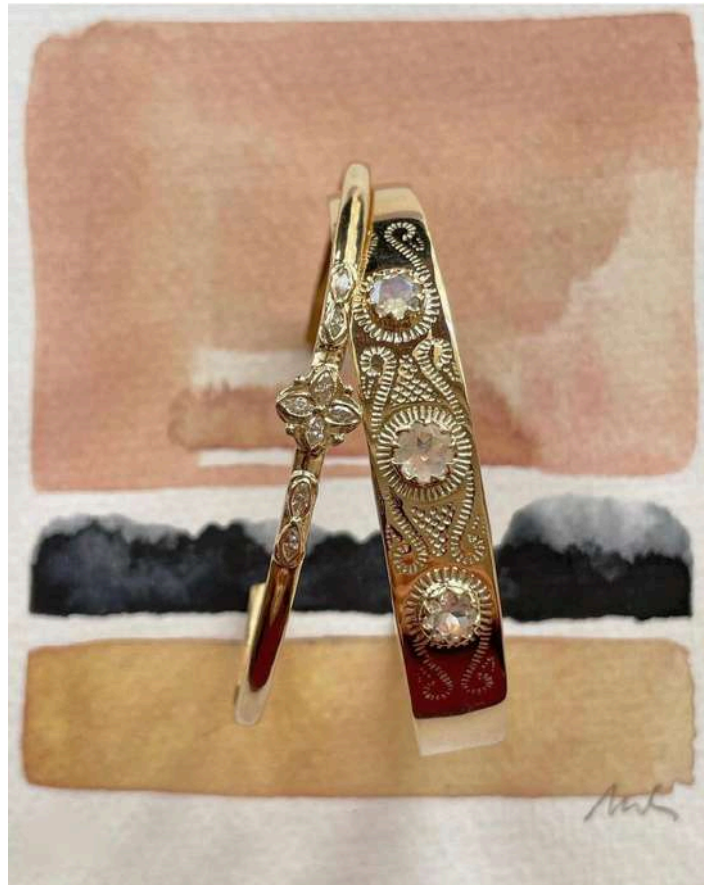
Photo ©Montaine Remise



RÉALISATION DE DÉCOR

Studio photo indépendant

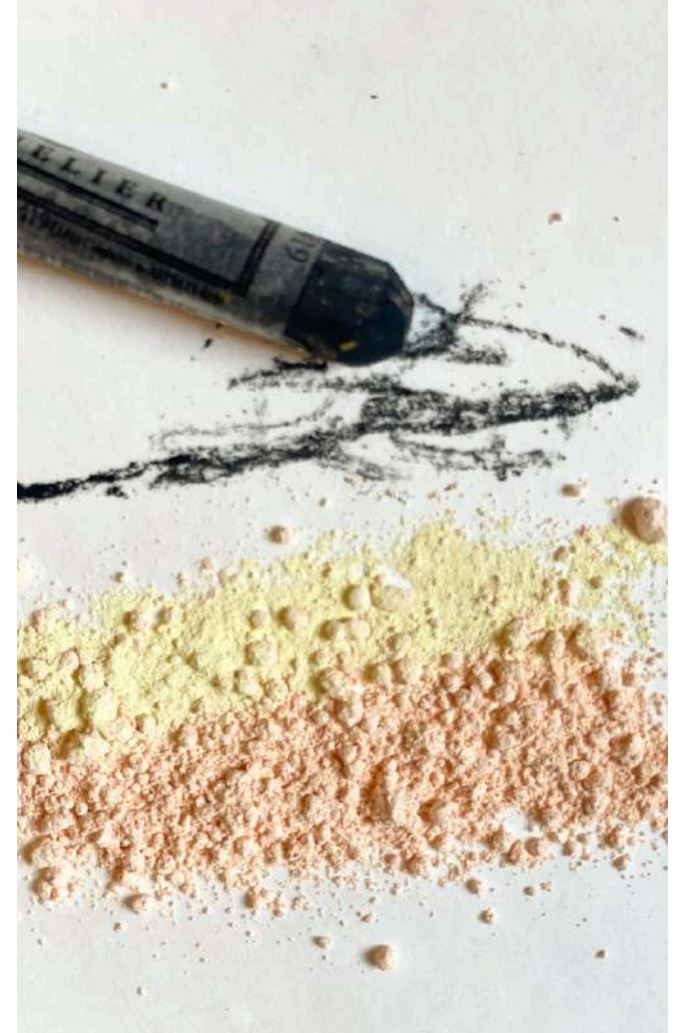
Photo ©Ronan Rocher



RÉALISATION D'ÉLÉMENTS DE MERCHANDISING

L'atelier Plume - Galerie ZÈBRES, Paris

Photo © Claire Caillard ©Antonin Gatier



CONTENUS DIGITAUX

Photo © Montaine Remise



CRÉATION DE SUPPORTS DE COMMUNICATION

Cartes papier peintes à la main, livrets, mise en page.

WWW.MONTAINE-R.COM
[@MONTAINE_REMISE_STUDIO](#)
[@MONTAINE_R](#)

